

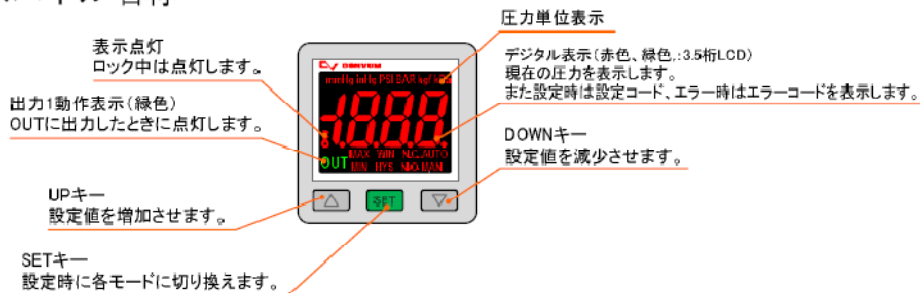
圧力計仕様

		単位	
適用流体			空気、非腐食性ガス
検出部構造			シリコンダイヤフラム
設定圧力範囲/使用圧力範囲			-0.1~1MPa
表示分解能	Mpa		0.001
	kPa		-
	kg/cm ²		0.01
	bar		0.01
	Psi		0.1
	inhg mmHg		- -
保証耐圧力		MPa	1.5
範囲温度		°C	0~50
範囲湿度		%	35~86 RH(結露しないこと)
スイッチ出力	出力形態	NPN(N)orPNP(P)オープンコレクタ 1点出力	
	負荷電流	mA	max 125
アナログ出力	V	*1 DC1~5±2.5%F.S直線性 1% F.S出力インピーダンス 1KΩ	
	mA	*1*2 4~20±2.5%F.S直線性 1%F.S 最大負荷インピーダンス:300Ω(電源12V時) 最小負荷インピーダンス:50Ω	
繰り返し精度		%	±0.2 F.S、1digit以下
応答時間		ms	2.5以下(可変 24, 250, 500, 1000, 1500)
表示	デジタル表示	3+1/2桁 2色(赤/緑)LCDによる表示	
	動作表示	OUT:緑LCD(ON時点灯)	
保護階級			IP 40

*1: アナログ出力は、0~1MPaの圧力範囲で1~5Vor4~20mAを出力します。

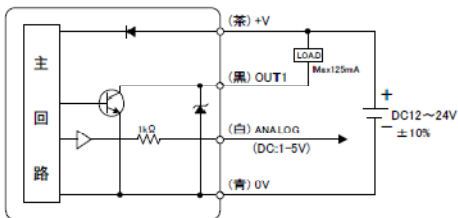
*2: 電流タイプ4~20mA

表示パネル名称

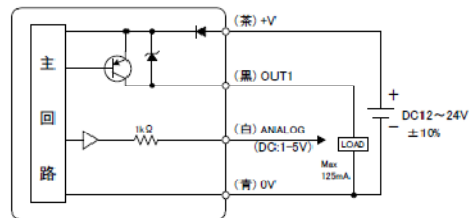


内部回路図

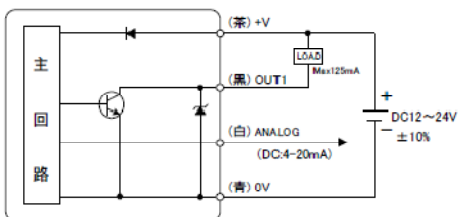
NPN出力(アナログ出力:1-5V)



PNP出力(アナログ出力:1-5V)



NPN出力(アナログ出力:4-20mA)



PNP出力(アナログ出力:4-20mA)

